



## DOSSIER DE PRESSE

*A l'occasion des 170 ans de sa création*

# « L'ILLUSTRATION »,

1<sup>er</sup> média français de la période 1843 - 1945



**devient accessible en intégralité !**

Retrouvez, dès maintenant, ce magazine de légende :

<http://www.lillustration.com>

aidem  
communication

Relations Médias :

Stéphane Letellier - Pauline Gluzman  
01 42 54 48 30 - pgluzman@aidem.fr



Pour la première fois, le 1<sup>er</sup> hebdomadaire Français de la période 1843 – 1945 est enfin accessible en intégralité sur le site internet. Un accès en quelques clics aux plus belles pages de l'histoire française et mondiale.

*Plus qu'un simple témoignage historique, « L'Illustration » fut le 1er hebdomadaire français mais aussi au monde ! L'illustration posa les bases de la presse d'actualité moderne.*

*Témoin incontournable des grands événements de l'histoire contemporaine : La guerre de 1914, la disparition du dernier Tsar de Russie, la guerre d'Espagne ...*

*Mais aussi des inventions, des expéditions coloniales ou des faits divers, pour revivre la grande et la petite histoire. L'illustration qui se voulait « la plus vivante des encyclopédies universelles », abordent tous les sujets et traitent de toutes les thématiques.*

« L'Illustration », c'est un rédactionnel « certifié », alimenté par les principaux acteurs de l'époque : grands écrivains, journalistes, explorateurs, scientifiques.

Une iconographie riche et unique réalisée par les plus grands photographes et dessinateurs de presse.

## Via un ordinateur ou une tablette Surfez à travers l'Histoire !



- La collection complète de l'hebdomadaire N°1 en France et dans le monde.
- Un contenu rédactionnel et iconographique unique fourni par les principaux témoins et acteurs de l'époque.
- Un journal mythique, fleuron culturel et historique précurseur de la presse actuelle.
- Un accès simple et rapide, pour se distraire et se documenter.
- Un moyen ludique pour effectuer des recherches ou se divertir.

**L'illustration : La plus vivante des encyclopédies universelles !**

aidem  
communication

Relations Médias :

Stéphane Letellier – Pauline Gluzman  
01 42 54 48 30 – pgluzman@aidem.fr



## Thèmes abordés dans L'illustration :

	Les Arts		Les Grands travaux
	Les cinq continents et leurs Capitales		Histoire, grands conflits, guerres et révolutions
	Les Pays et leurs régions		Médias et communication
	Les Catastrophes		Les Mouvements sociaux
	La Colonisation et décolonisation		Les Personnalités
	Les Corps constitués		Politique intérieure et extérieure des pays
	L'économie		Procès - Grandes affaires judiciaires
	Les Découvertes		La Religion
	Les Expositions universelles		Royautés
	Faits de société et air du temps		Sports et compétitions
	Le Monde du travail		Sciences et Techniques
	La Mode		Transports

## L'illustration : une saga familiale



René Baschet prend la tête de L'illustration en 1904. Il va faire de L'illustration le premier magazine français et international, mais aussi une entreprise leader dans son secteur. Ses fils, Louis et Jean Baschet, réorientent ensuite l'activité du groupe familial vers l'imprimerie et l'édition. Ils préservent surtout l'intégralité des archives constituées des millions d'originaux ayant servis à réaliser le magazine. Puis dans les années 70, Gérard Baschet entreprend un travail titanesque qui va durer plusieurs décennies : le classement des archives afin de les rendre exploitables et accessibles à la consultation. Ainsi son fils, Eric Baschet, pourra faire redécouvrir au grand public, les trésors de L'illustration, par la création de deux collections qui vont rencontrer un énorme succès : Les Grands Dossiers de L'illustration. En parallèle, Eric Baschet organise une grande exposition au musée Carnavalet, mais aussi la distribution du fonds afin de le rendre accessible aux professionnels de la presse et de l'édition. Aujourd'hui, son fils, Jean-Sébastien Baschet, imagine et réalise une plateforme de consultation numérique de « L'illustration » opérant ainsi une révolution dans l'accès aux données historiques. En permettant aux futurs abonnés de consulter L'illustration entièrement préservé et numérisé, via un moteur de recherche ou de manière chronologique, c'est encore une nouvelle ère qui s'ouvre pour ce qui constitue l'un des plus beaux témoignages de notre Histoire.

aidem  
communication

Relations Médias :

Stéphane Letellier - Pauline Gluzman  
01 42 54 48 30 - pgluzman@aidem.fr



## L'illustration : Le plus ancien journal illustré de France

Pour retracer l'histoire du vieux et du nouveau continent, depuis 1843, il suffit de feuilleter la collection complète de L'ILLUSTRATION, le plus grand et le plus beau des périodiques illustrés qui se publient tant en France qu'à l'étranger, écrivait Maurice Normand en 1921.

Quand paraît le premier numéro de L'ILLUSTRATION en 1843, la gravure sur bois considérée de nos jours comme un luxe ultime pour la très belle édition, est le procédé de reproduction le plus courant de cette époque.

Chaque numéro de L'ILLUSTRATION est aujourd'hui un véritable album d'art. Vers 1885, apparaissent les nouveaux procédés qui vont conduire à l'utilisation de la photographie et de la couleur.

Le lecteur qui voulait tout savoir veut maintenant tout voir. Montrer devient aussi important qu'expliquer par des photographies habilement prises ou des dessins scrupuleusement documentés, par la reproduction exacte, sincère et en même temps artistique de tous les événements d'actualité.

L'ILLUSTRATION envoie ses photographes, ses dessinateurs, ses rédacteurs aux quatre coins du globe. Elle s'assure des correspondants dans le monde entier. Partout où il se passe quelque chose, elle est là, témoin oculaire, impartial et précis.

Lire dans sa collection les inventions, les guerres, les expéditions coloniales ou les faits divers, comme l'incendie du Bazar de la Charité ou l'éruption du Mont-Pelé, c'est revivre la grande et la petite histoire.

A travers les 5 294 numéros publiés, représentant plus de 180 000 pages, une Royauté, un Empire et deux Républiques inspirent les commentaires de ses éditorialistes.

La variété, le choix, l'incomparable finesse de ses reproductions (les gravures d'après Granville, Delacroix, Gustave Doré, Gavarni..., les dessins de Devambez, Sabatier, Caran d'Ache, Ham...) assurent son succès. Ses collaborateurs s'appellent George Sand, Pierre Loti, Paul Claudel ...

Art, littérature, politique, science, archéologie, agriculture, commerce, industrie, théâtre, musique, sports, aucun domaine ne lui est indifférent ni étranger.

Sans compter la découverte des cinq continents évoqués dans les récits de voyages qui vont inspirer Jules Verne.

Le 1 septembre 1843, l'un des fondateurs écrivait : « L'ILLUSTRATION est devenue le miroir de la vie des peuples ! »

ERIC BASCHET  
(Arrière petit fils de René Baschet et  
détenteur du fond de L'Illustration)

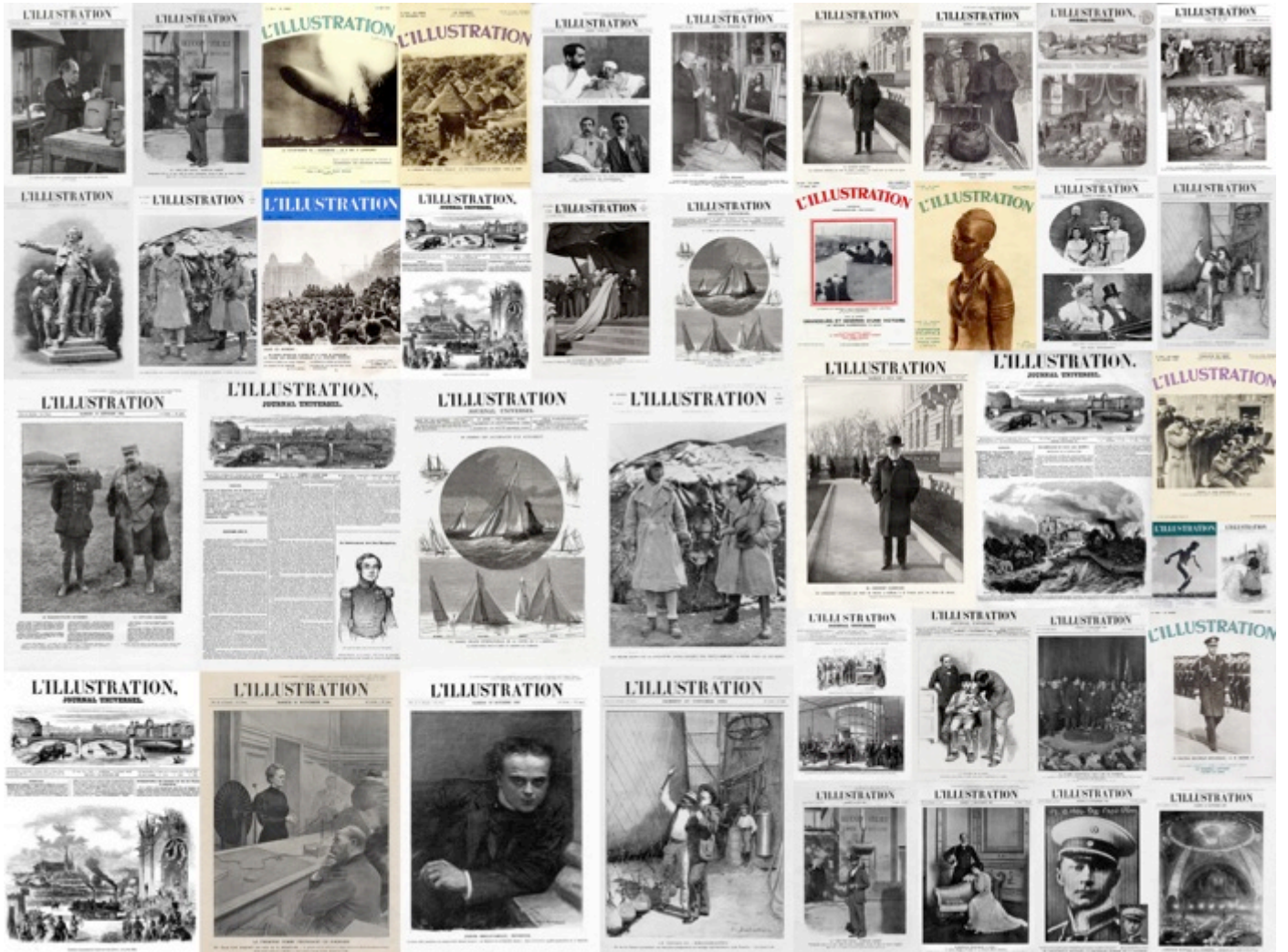
aidem  
communication

Relations Médias :  
Stéphane Letellier - Pauline Gluzman  
01 42 54 48 30 - pgluzman@aidem.fr





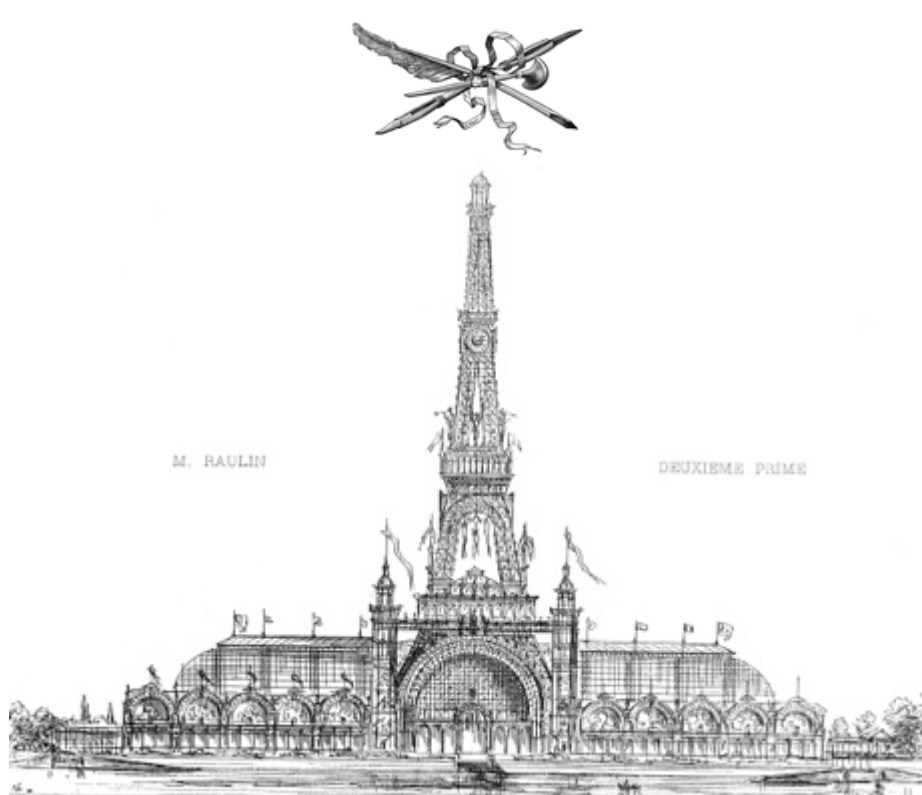
L'ILLUSTRATION : C'est aussi ça !



QUELQUES EXEMPLES...

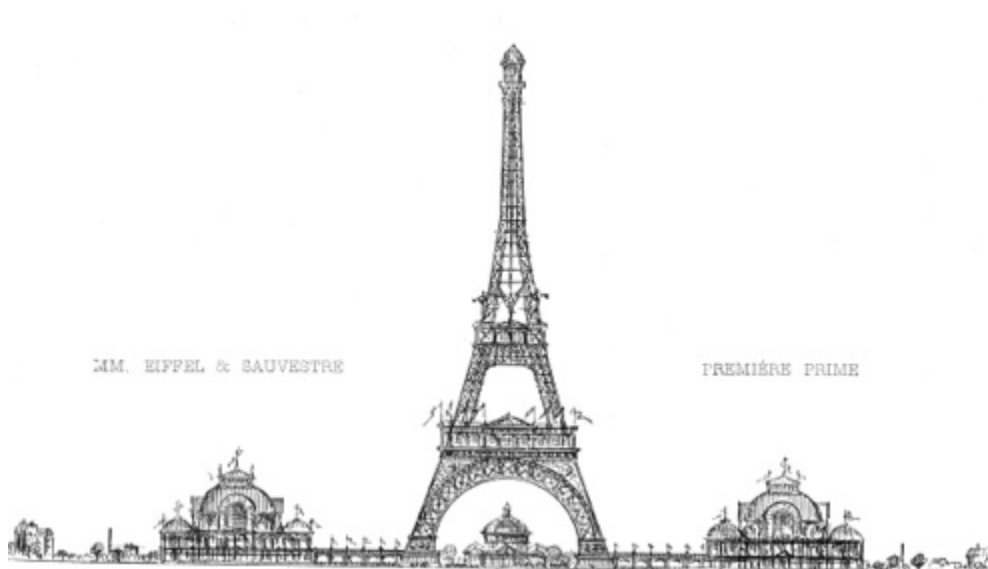
aidem  
communication

Relations Médias :  
Stéphane Letellier - Pauline Gluzman  
01 42 54 48 30 - pgluzman@aidem.fr



1886 :

LA TOUR EIFFEL  
N'EXISTE QUE SUR LE PAPIER ...



MAIS DANS L'ILLUSTRATION, L'EVENEMENT C'EST AUSSI ....

aidem  
communication

Relations Médias :  
Stéphane Letellier - Pauline Gluzman  
01 42 54 48 30 - pgluzman@aidem.fr



## I - LES VELOCIPEDISTES AUX GRANDES MANŒUVRES

L'étendue des futurs champs de bataille, la nécessité d'user de tous les moyens pour transmettre les ordres et les avis du quartier général aux divers corps ont donné l'idée de faire un essai des services que pourraient rendre les estafettes montées sur des vélocipèdes. Ces essais ont déjà été tentés en Allemagne et c'est sur le rapport favorable des attachés militaires que le ministre de la guerre a autorisé le général Comtat, commandant du 18<sup>e</sup> corps d'armée, à accepter les services que lui offraient divers cercles de vélocipédistes. Les estafettes étaient montées, comme le montre la gravure soit sur des vélocipèdes à deux roues soit sur des tricycles.

On remarquera, dans cette gravure, l'appareil avertisseur analogue à celui des tramways placé sur le devant de la machine et composé d'une trompe qu'on fait résonner et pressant une poire en caoutchouc.

## 2- LA FRANCE AU CONGO

Le 21 janvier, la Société de géographie a reçu officiellement M. Savorgnan de Brazza, revenu en France, le mois dernier. La réunion s'est tenue au Cirque d'Hiver, et le célèbre explorateur a donné à son auditoire fort nombreux les explications les plus curieuses sur les contrées de l'Afrique qu'il a parcourues.

De 1875 à 1878, le voyageur, en compagnie de M. Ballay, gagna le cours supérieur de l'Ogooué, atteignit la crête de son bassin qu'il ne pouvait supposer alors être celui du Congo. Rentré en France, il repartit en 1879 avec la mission d'aller fonder dans l'Ogooué des stations hospitalières françaises. Dans ce second voyage qui prit fin en 1882, des résultats importants furent acquis. En particulier, un traité avec Makoko, souverain des Batékés, plaçait d'immenses territoires sous le protectorat de la France et lui donnait la clef du Congo supérieur, qui a reçu le nom de Brazzaville.



## 3- LES MANIFESTATIONS DES GARÇONS DE CAFE

Les garçons de café ont déclaré la guerre aux bureaux de placement. Garçons limonadiers, garçons de restaurant, garçons de marchand de vin, cuisiniers, plongeurs, omnibus... jusqu'aux simples officiers se sont donné le mot pour secouer le joug des placeurs. Ils procèdent par manifestations dans la rue et ils comptent ainsi entraîner la victoire dans leur Camp. Ils n'ont rien négligé pour attirer sur eux l'attention publique. La presse, d'ailleurs, enregistre leurs exploits, expose leurs doléances et se montre favorable à leurs revendications.

## 4- LA NOUVELLE GARE SAINT LAZARE

Si le réseau de la Compagnie de l'Ouest n'est point, comme lignes, aussi considérable que ceux de l'Orléans et de Paris-Lyon-Méditerranée, la gare Saint-Lazare n'en reste pas moins, entre toutes, la plus importante du point de vue de la multiplicité des trains et du nombre des voyageurs.

Aussi l'importance de la gare allant toujours en croissant et de nouveaux agrandissements étant devenus nécessaires, la Compagnie s'est-elle résolue à une modification profonde des constructions existantes, de manière régulariser l'ensemble tout en l'augmentant considérablement.



aidem  
communication

Relations Médias :

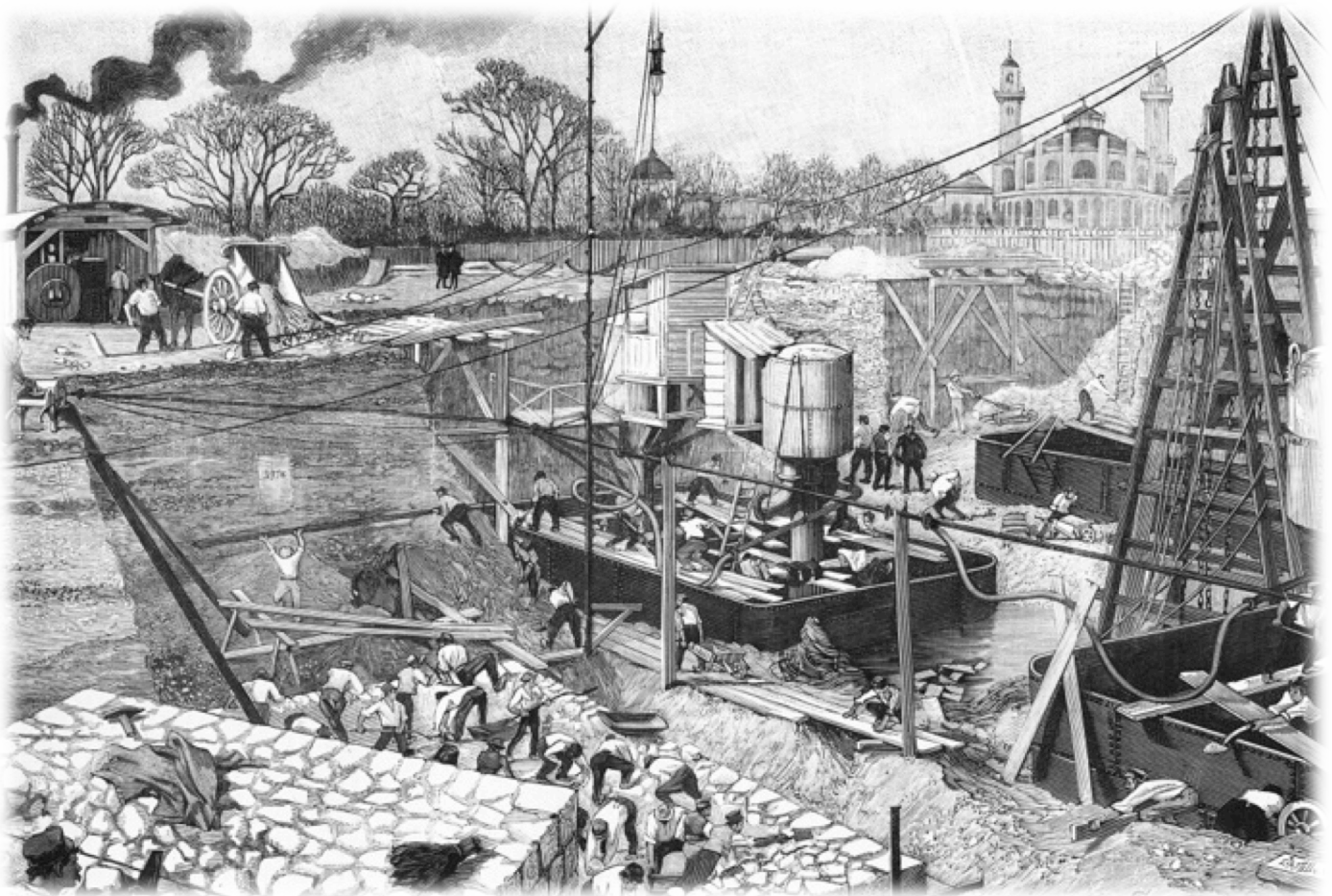
Stéphane Letellier - Pauline Gluzman  
01 42 54 48 30 - pgluzman@aidem.fr





1887 :

ON CREUSE LES FONDATIONS  
DE LA TOUR EIFFEL



MAIS DANS L'ILLUSTRATION, L'ÉVÉNEMENT C'EST AUSSI ....

aidem  
communication

Relations Médias :

Stéphane Letellier - Pauline Gluzman  
01 42 54 48 30 - pgluzman@aidem.fr





## 1 - L'INCENDIE DE L'OPERA COMIQUE

L'incendie qui a détruit de fond en comble le théâtre de l'Opéra Comique s'est déclaré, pendant le premier acte de *Mignon*, dans les frises de la scène. Une herse de gaz a mis le feu à un décor et bientôt des flammèches et des débris enflammés tombèrent au milieu des artistes et des figurants. Malgré les avertissements de MM. Bernard, régisseur de la scène, Taskin et Soulacroix, qui invitaient le public à conserver son sang-froid, les spectateurs affolés se ruèrent dans les couloirs trop étroits, s'écrasant les uns les autres pour gagner plus vite les portes de sortie. Au foyer et dans les loges des artistes, les acteurs dans le costume de leurs rôles, les figurantes à demi-vêtues, restaient immobiles, paralysées par l'épouvante. La plupart suivirent machinalement ceux qui s'enfuyaient et, dans la rue Favart, au milieu de la fumée noire que l'éclair lumineux des flammèches traversait par instants, barytons, ténors, choristes, danseuses, figurantes couraient à la débânde, se réfugiant dans les cafés et dans les maisons voisines.



## 2 - LE PREMIER CHEMIN DE FER FRANÇAIS EN CHINE

En dépit de toutes les résistances qu'il rencontre, le progrès continue sa route et il apparaît même que, dans les pays les plus retardataires, ce soit à pas de géants qu'il avance, quand la routine est enfin vaincue par le génie moderne. En Chine, on vient de passer de la chaise à porteurs au chemin de fer, sans avoir employé les diligences ni aucune espèce de voiture, et le saut a été encore plus gigantesque en ce qui concerne les gens du peuple, car, l'aristocratie seule emploie la chaise à porteurs, le peuple n'ayant comme véhicule que la brouette. L'inauguration que représente notre dessin est celle du chemin de fer de Tien-Tsin à Tching-Yang. Elle a été faite par le vice-roi du Petchili en personne. La ligne a environ 3 kilomètres et décrit de nombreuses courbes. Le train la franchit en moins de 8 minutes, à la stupéfaction des indigènes. « Ce sont des voitures qui volent » : s'écrient quelques-uns d'entre eux.



## 3 - LES COURSES DU BOIS DE BOULOGNE

Le prix de l'Omnium, couru dimanche dernier au bois de Boulogne, avait attiré à cette première course de l'automne une brillante réunion.

Sur l'herbe, en partie flétrie pour avoir été trop piétinée, et sous la verdure sombre des marronniers plantés dans l'enceinte du pesage, à côté du pavillon des courses s'agite et bourdonne une foule joyeuse et affairée. Foule très mêlée.

Tous les âges et tous les mondes se coudoient, depuis le jeune gommeux, à peine affranchi du lycée et qui tait ses premières armes sur le turf, jusqu'au vieux beau, qui vient y promener son élégance : depuis la jeune femme svelte et pimpante, Parisienne accomplie qui fait la mode, jusqu'à la coquette sur le retour, et même la maman qui conduit sa fille à Longchamps, parce que c'est de bon ton.



## 4- L'ASCENSION DU « HORLA »

Il a été fait grand bruit autour de l'ascension du ballon le Horla, monté par le capitaine Jovis et le lieutenant Mallet. Il s'agissait, en effet, de déterminer la hauteur maximale à laquelle il était humainement possible de parvenir.

Le Horla ne s'est pas élevé à plus de 7.100 mètres, hauteur que l'on a atteint assez souvent ; il eût fallu, pour que l'expérience fût concluante, qu'il eût dépassé 8.000 mètres.



aidem  
communication

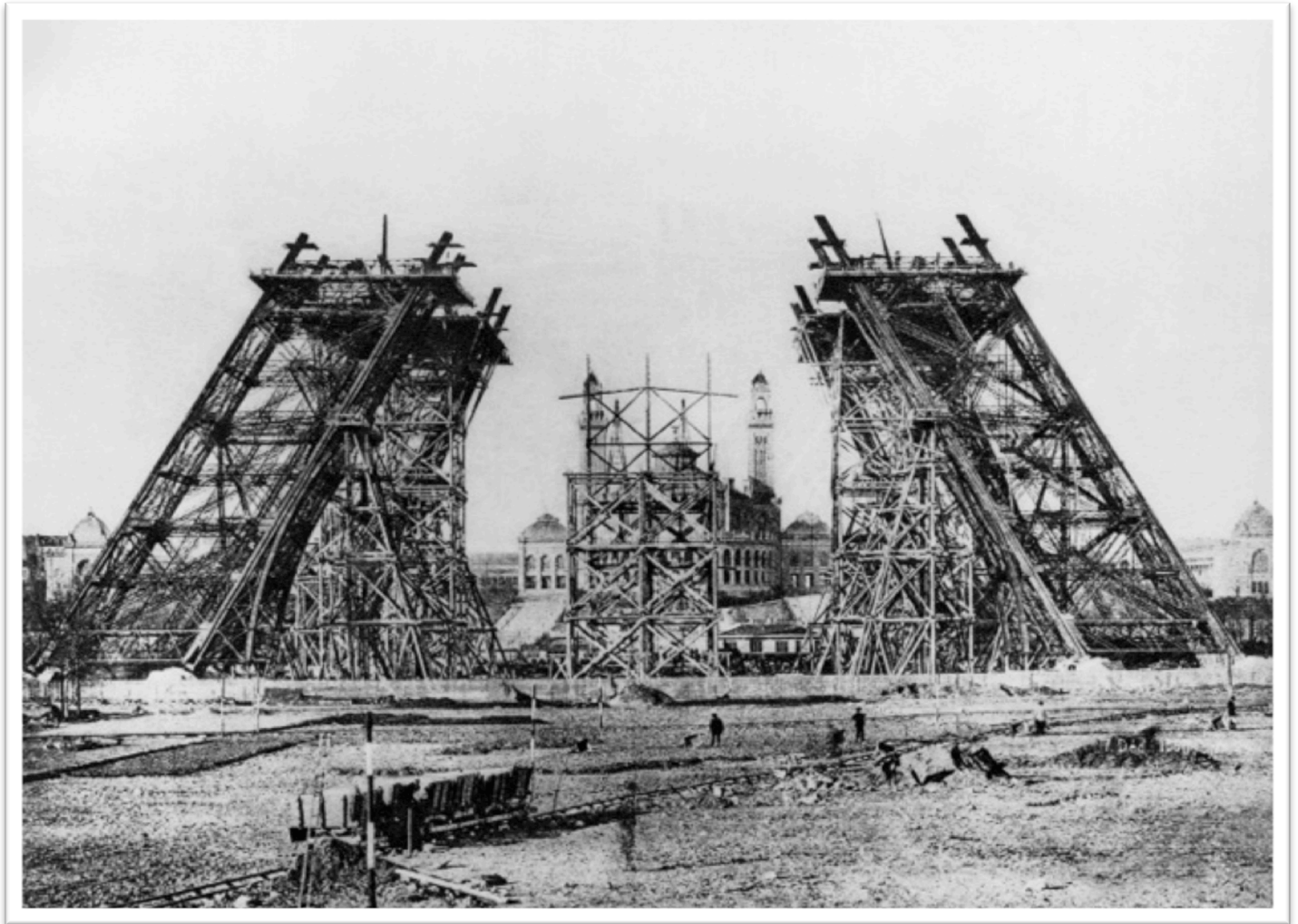
Relations Médias :

Stéphane Letellier - Pauline Gluzman  
01 42 54 48 30 - pgluzman@aidem.fr



1888 :

LA TOUR EIFFEL  
A UN ETAGE



MAIS DANS L'ILLUSTRATION, L'EVENEMENT C'EST AUSSI ....

aidem  
communication

Relations Médias :

Stéphane Letellier - Pauline Gluzman  
01 42 54 48 30 - pgluzman@aidem.fr



### 1- ROMEO ET JULIETTE

Ils s'aiment. Dans la nuit pure et belle, une nuit italienne, au bord du balcon, Roméo dit à Juliette : "Ne fuis pas encore ; laisse ma main, ô ma douce amie, s'oublier dans ta main. La gracieuse Juliette répond : "Mais l'on peut nous surprendre, ô Roméo." L'adieu définitif ne peut sortir de leurs lèvres, qui murmurent la suave mélodie...

Et, tandis que ces deux admirables artistes, Mme Adelina Patti et M. Jean de Reszké, égrènent les notes tendres et langoureuses, le compositeur, le maître, Charles Gounod, qui conduit l'orchestre et assiste au triomphe de son œuvre, admire, lui aussi, ses deux interprètes principaux, elle, la Juliette révée, à la voix précise, nette, encore brillante, voix qui caresse l'oreille et émeut l'âme, lui, le Roméo élégant, amoureux, passionné, au charme pénétrant ...

### 2 - LA MODE : COSTUMES DE VOYAGE

Le bagage, pour voyager, doit être réduit à sa plus simple expression : un peu de lingerie que l'on fait laver au fur et à mesure, - en foulard de l'Inde blanc de préférence, ce qui est peu fragile et s'empile à loisir, ne se froissant jamais. - De bons souliers, le nécessaire, et deux ou trois costumes de rechange, l'un suffisamment habillé pour pouvoir à l'occasion accepter un dîner à son ambassade ou assister à une représentation de gala dans quelque capitale.

Un long fourreau de soie crème, très simple et brodé à même, sera toujours de mise, même auprès des plus difficiles.

Joignez à cela une grande capeline de paille ou dentelle blanche pour les promenades au soleil, et le bagage sera complet.



### 3 - TYPES ET PHYSIONOMIES MODERNES : L'AIGUILLEUR

Posté sur le sol même de la voie, à côté de sa guérite ornée de quelques fleurs jaunes de tournesol; exposé aux intempéries pour aller manœuvrer ses aiguilles ; obligé souvent de courir de l'un à l'autre le long des rails, tel est l'aiguilleur de l'ancien type. L'aiguilleur moderne est confortablement installé dans une salle vitrée d'où il domine les voies comme du haut d'un belvédère et d'où il n'a pas besoin de sortir pour manœuvrer ses leviers placés sous sa main comme un clavier. Ceux-ci sont réunis aux aiguilles par des tiges articulées qui transmettent le mouvement à plusieurs centaines de mètres, au besoin, de sorte qu'un même poste peut commander toutes les aiguilles d'une gare ainsi que les signaux correspondants.



### 4 - LES INOCULATIONS AU LABORATOIRE DE M. PASTEUR

L'opération n'est ni longue ni douloureuse. En moins d'une heure, nous avons vu vacciner ainsi plus de cent personnes. Et quelle société dans cette foule, comme nationalités, comme âges et comme conditions! Voici d'abord toute la colonie des Russes de Smolensk; trois ont succombé à leurs horribles blessures, M. Pasteur prolonge le plus possible le traitement des autres et il a bon espoir de les sauver. D'autres Russes viennent d'arriver des environs de Moscou; ils ont été mordus aussi par un loup enragé, presque tous à la tête.

Voici également des habitants de la Finlande; puis, au hasard, des spahis, un Arabe, un gendarme, un soldat du génie, un douanier, un joueur de vielle, un facteur rural, des Belges, des Portugais, des Basques, des Américains, de charmantes Anglaises qui ont été mordues en caressant inconsciemment un chien enragé, de tout petits enfants portés sur les bras de leur mère. Pauvres et riches, grands et petits, tous ici sont égaux !



aidem  
communication

Relations Médias :

Stéphane Letellier - Pauline Gluzman  
01 42 54 48 30 - pgluzman@aidem.fr





1889 :

LA TOUR EIFFEL  
EST TERMINEE



MAIS DANS L'ILLUSTRATION, L'EVENEMENT C'EST AUSSI ....

aidem  
communication

Relations Médias :

Stéphane Letellier - Pauline Gluzman  
01 42 54 48 30 - pgluzman@aidem.fr





### 1- LA REPRISE DES TELEPHONES PAR L'ETAT

Les gens qui voient tout en noir s'attendaient à des conflits lors de la prise de possession par l'Etat des bureaux centraux de la Société des téléphones. Il n'en a rien été et c'est de la façon la plus correcte que se sont passées les choses, malgré le désaccord qui existe entre cette Société et l'administration.

A dix heures précises, dans chacun des douze bureaux centraux que possède à Paris la Société des téléphones, se présentaient, dimanche matin, un ingénieur représentant l'administration des postes et télégraphes et un commissaire de police ceint de son écharpe. Ce magistrat donnait connaissance au représentant de la Société d'un arrêté ministériel qui autorisait l'ingénieur à prendre possession du matériel et des locaux et qui lui permettait, à lui magistrat, d'employer, en cas de résistance, la force armée. Le représentant de la Société déclarait alors qu'il ne cédait qu'à la force, et il remettait au commissaire de police une protestation contre cette mesure coercitive.



### 2 - UN BUREAU ELECTORAL DANS L'INDE FRANCAISE

On va discuter bientôt au Palais-Bourbon les élections de l'Inde française.

Rappelons tout d'abord à ceux qui s'étonneraient de voir figurer dans une opération électorale des Indiens en costumes authentiques, que l'Inde française est la seule colonie où les indigènes aient droit de vote. Partout ailleurs, en Algérie aussi bien qu'en Cochinchine et au Sénégal, les Européens et les naturalisés sont seuls admis à participer effectivement aux élections législatives.



### 3 - LE NOUVEAU TRAITEMENT DE L'ATAXIE A LA SALPETRIERE

A Paris, jusqu'à présent, c'est à la Salpêtrière et dans l'intéressant service de M. le professeur Charcot que la suspension est surtout expérimentée. Le malade ayant engagé ses bras jusqu'aux aisselles dans les deux anses formées par les courroies, sa tête est prise et comme bridée par une double fronde qui se rattache en haut à la barre transversale, et sert d'appui solide, en bas, à la nuque et au menton. Ainsi harnaché, le patient n'a plus qu'à perdre terre. Une traction sur une corde à poulie, qui, du plafond, descend s'attacher à la partie moyenne de l'appareil, et c'est fait.



aidem  
communication

Relations Médias :

Stéphane Letellier - Pauline Gluzman  
01 42 54 48 30 - pgluzman@aidem.fr



## Ils en parlent ...

**Karl Lagerfeld** : « Cent ans de mode par un journal qui n'était pas un journal de mode prouvent que la mode est une chose importante. (...) c'est par les journaux anciens que les modes du passé nous sont parvenues – en tous cas depuis 150 ans et L'illustration aurait presque cet âge là ... Après avoir été un mode d'expression, la mode est devenue un miroir d'événement. »

**Frédéric Mitterrand** : « (...) la merveilleuse réédition de l'illustration (...) nous rend intacte cette fraîcheur de l'histoire immédiate, celle qui est en train de se faire et dont le grand hebdomadaire notait les multiples événements avec la candeur aujourd'hui évanouie. »

**Alain Decaux** : « Voilà l'un des miracles les plus évident de l'illustration : avoir, pendant plus d'un siècle, su satisfaire aussi complètement les lecteurs de tous âges, de toutes les origines, de tous les milieux. »



aidem  
communication

Relations Médias :  
Stéphane Letellier - Pauline Gluzman  
01 42 54 48 30 - pgluzman@aidem.fr



## Comment accéder aux archives de L'ILLUSTRATION ?

### Conditions & tarifs :

#### Accès 24 heures

Accès découverte	Découvrez L'Illustration en consultant pendant 24 h l'année 1912 de la Revue Hebdomadaire, ainsi que les Hors-Séries des années 1900 à 1933	4,90€
Accès premium jour	Accès au kiosque intégral pendant 24 h	20€

#### Accès intégral pendant ~~1~~ 2 ans pour le prix d'un an ! Offre de lancement limitée, réservée aux premiers inscrits

Abonnez-vous à l'intégralité du kiosque de L'Illustration et accédez à un moteur de recherche unique, plus de 180 000 pages, plus de 5 000 numéros !

Abonnement Passion	Accédez au kiosque intégral suivant vos envies	19,00€/mois **
Abonnement Pro	La solution pour les éditeurs et historiens	249.00€
Abonnement Institutions	Une solution multiposte adaptée aux institutions privés ou publiques	580.00€
Abonnement iPad	Accès au kiosque intégral uniquement sur iPad à partir de l'application dédiée (Recommandé à partir de l'iPad 2)	99,00€

---

### A découvrir en exclusivité

#### 1 exemplaire complet de L'illustration :

<http://pvsamplersla6.immanens.com/fr/pvPage2.asp?skin=illus&puc=005973&pa=1&nu=19331007>

Retrouvez un aperçu de l'année 1913 en vidéo :

[http://www.lillustration.com/1913-2013-\\_a220.html](http://www.lillustration.com/1913-2013-_a220.html)

---

Sur simple demande, recevez un abonnement gratuit à L'illustration.  
Contactez-nous !

aidem  
communication

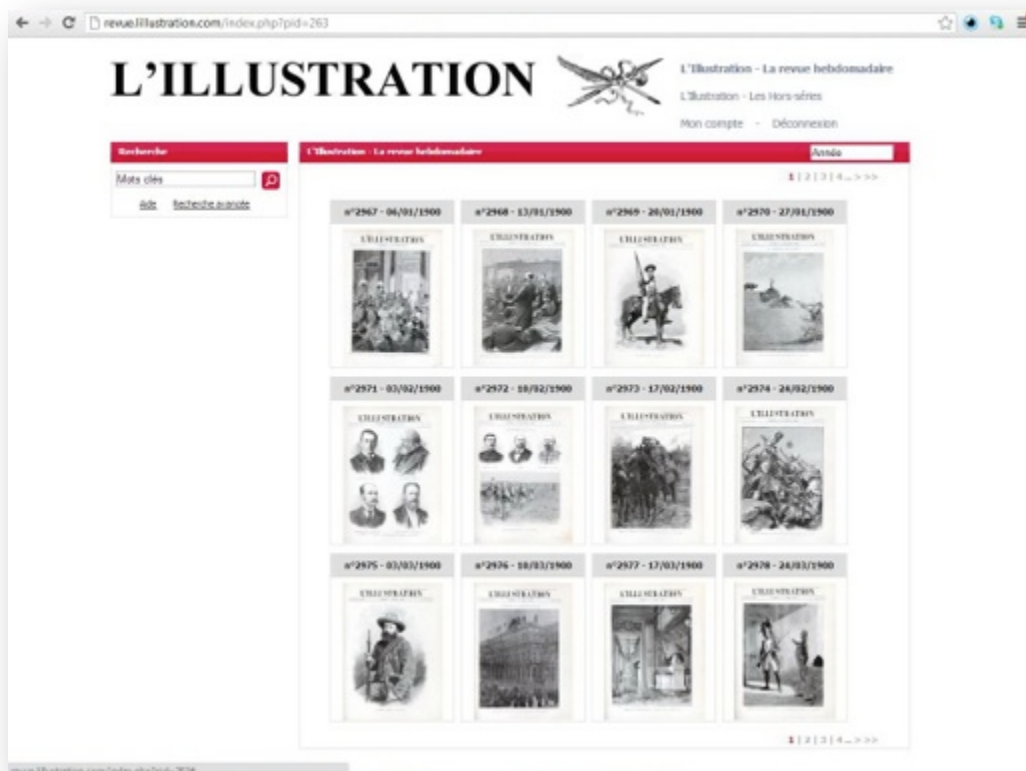
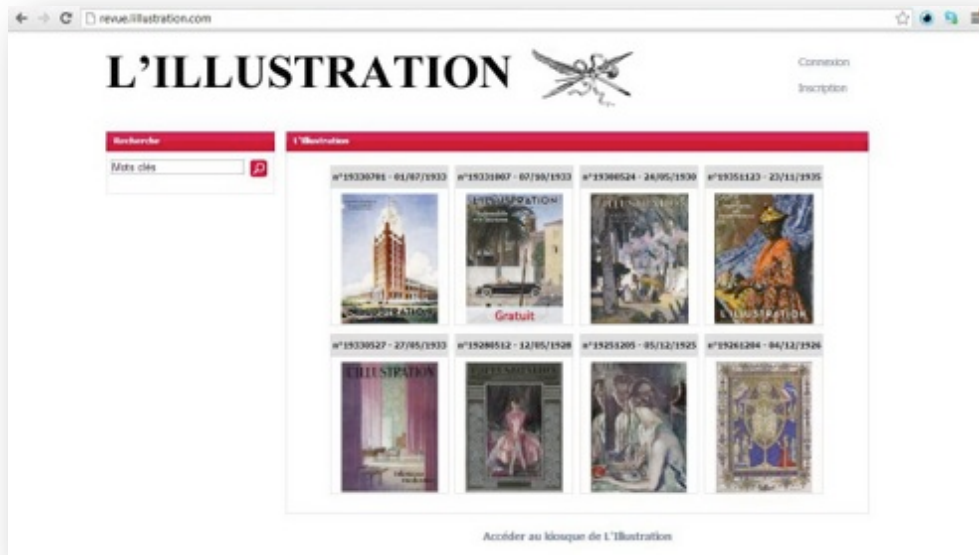
Relations Médias :

Stéphane Letellier - Pauline Gluzman  
01 42 54 48 30 - pgluzman@aidem.fr



*Avec la plateforme de consultation web :*

Accédez à la collection complète de L'Illustration,  
depuis votre ordinateur !



aidem  
communication

Relations Médias :  
Stéphane Letellier - Pauline Gluzman  
01 42 54 48 30 - pgluzman@aidem.fr





Avec la plateforme de consultation web :

Accédez à un moteur de recherche unique !  
Retrouvez en un clic un mot parmi les 180 000 pages ...

The screenshot shows the website interface for L'Illustration. At the top, the logo and navigation links are visible. A search bar on the left contains the word 'titanic'. The main content area displays three search results, each representing a different issue of the magazine. The first result is for issue n°3608 (20/04/1912) and features a large illustration of the Titanic. The second result is for issue n°3609 (27/04/1912) and shows a page with a large illustration of a group of people. The third result is for issue n°3610 (04/05/1912) and features a page with a large illustration of the Titanic. The search results are displayed in a grid format, with each result showing a preview of the magazine page and a small thumbnail image.

Prévisualisez dans chaque numéro,  
vos résultats de recherche.

Puis accéder à la lecture du numéro et vivez une nouvelle expérience !

Testez dès maintenant en cliquant sur ce lien

<http://pvsamplersla6.immanens.com/fr/pvPage2.asp?skin=illus&puc=005973&pa=1&nu=19331007>

aidem  
communication

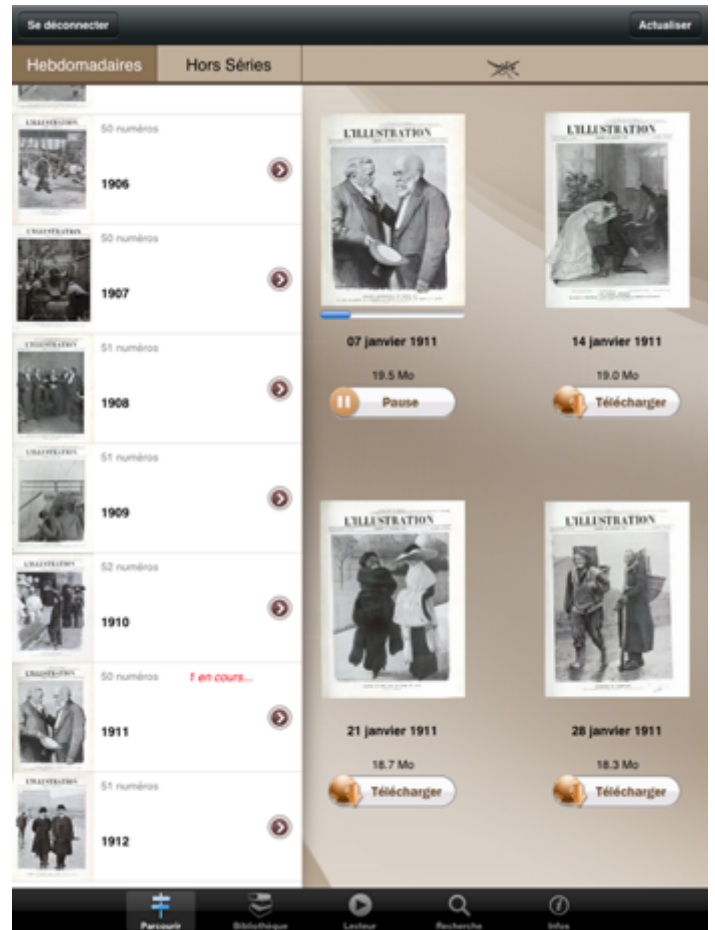
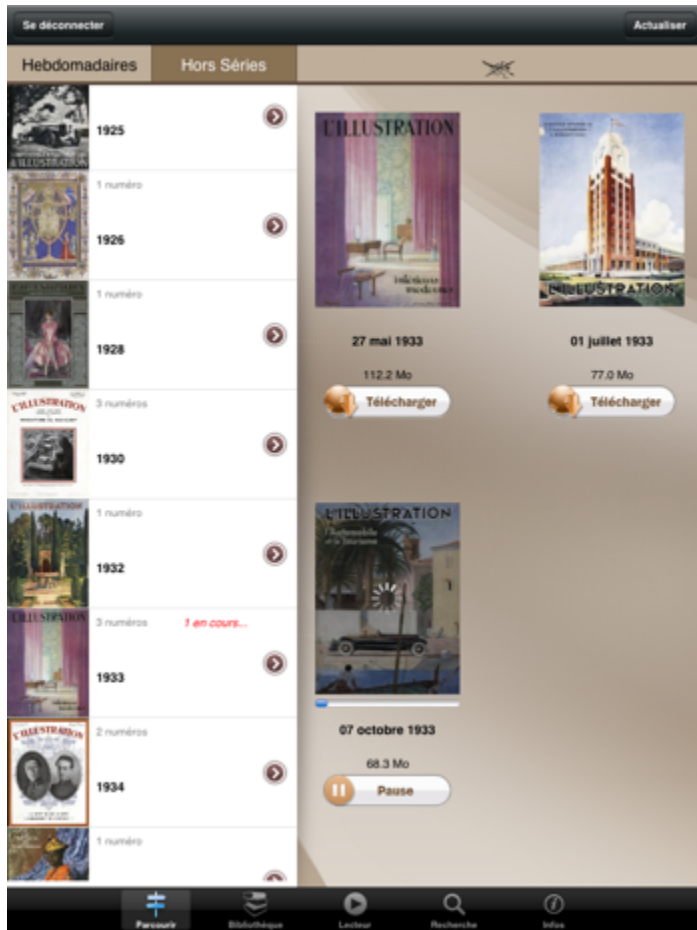
Relations Médias :

Stéphane Letellier - Pauline Gluzman  
01 42 54 48 30 - pgluzman@aidem.fr



*Avec l'application Ipad :*

Emportez partout,  
la collection complète de L'illustration !



Consultez hors connexion,  
Votre sélection de numéros grâce à l'application disponible sur l'Apple store.

aidem  
communication

Relations Médias :  
Stéphane Letellier - Pauline Gluzman  
01 42 54 48 30 - pgluzman@aidem.fr



*Avec l'application Ipad :*

Accédez à un moteur de recherche unique !

Retrouvez en un clic un mot parmi les 180 000 pages ...



aidem  
communication

Relations Médias :  
Stéphane Letellier - Pauline Gluzman  
01 42 54 48 30 - pgluzman@aidem.fr

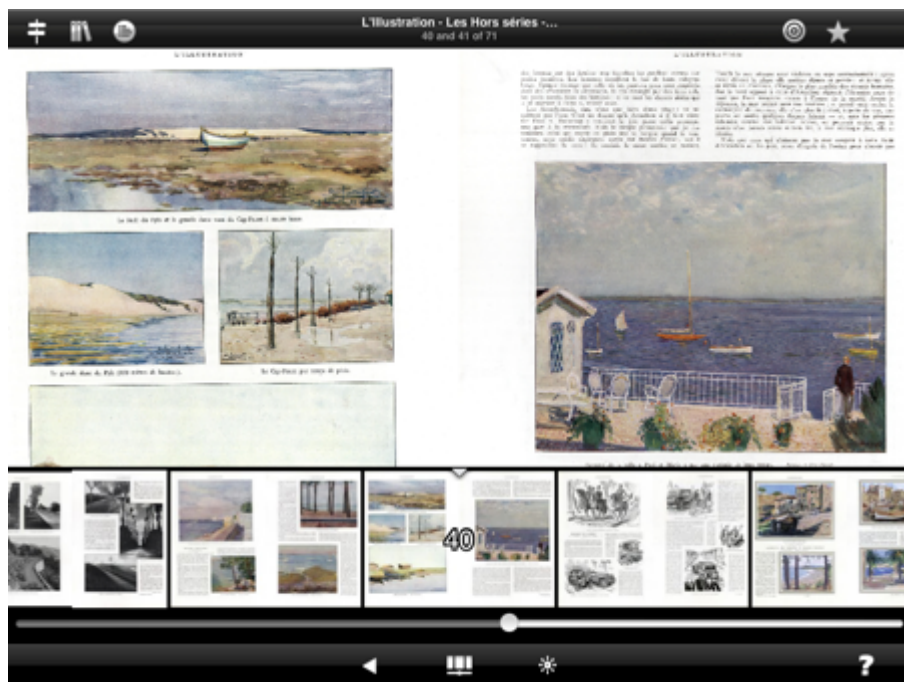


Avec l'application Ipad :



Vivez une nouvelle expérience de  
Lecture !

Zoomez librement dans les images  
Et textes !



aidem  
communication

Relations Médias :  
Stéphane Letellier - Pauline Gluzman  
01 42 54 48 30 - pgluzman@aidem.fr